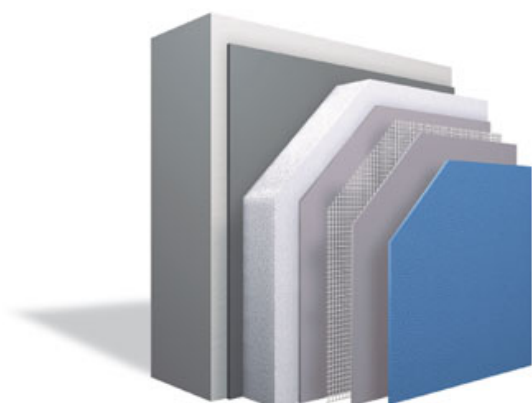


## Therm Classic

### Leader tra i sistemi di Protezione Termica Integrale

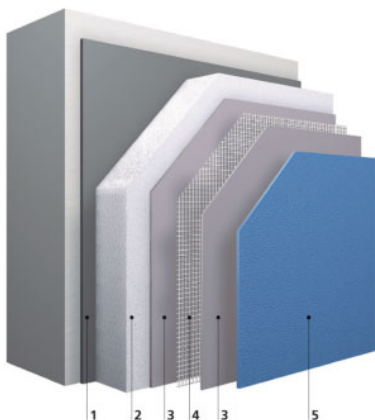
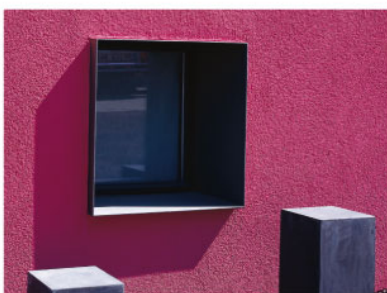
Il sistema Therm Classic da oltre 40 anni garantisce ottimi risultati di applicazione grazie al costante sviluppo tecnologico ed al conseguente continuo miglioramento delle prestazioni. La migliore performance in sicurezza e durata nel tempo è offerta da questo sistema, leader in tutto il mondo, e comprovata da più di 70 milioni di metri quadrati di superficie trattata, in qualsiasi zona climatica.

La resistenza agli urti superiore 10 volte rispetto ai sistemi minerali, la massima garanzia contro la formazione di crepe e i componenti del sistema completamente esenti da cemento, fanno di Therm Classic il Sistema di Protezione Termica Integrale più sicuro e tecnicamente all'avanguardia.



# Therm Classic

Sistema di Protezione Termica Integrale con isolante in EPS



## 1 Incollaggio

## 2 Isolamento

Lastra in polistirene espanso sinterizzato

## 3 Armatura

## 4 Rete di armatura

Rete in fibra di vetro

## 5 Rivestimento di finitura

## Panoramica Therm Classic

### Applicazione:

- Edifici vecchi e nuovi
- Tipo di supporto: muratura (calcestruzzo, blocchi in calcestruzzo cementizio, mattoni, cemento cellulare)
- Montaggio su pareti esterne in legno
- Difetti di planarità del supporto fino a 3 cm
- Spessore isolante fino a 400 mm

### Proprietà:

- Resistenza alla proliferazione dei microrganismi (alghe, funghi)
- Massima sicurezza contro le crepe
- Elevata resistenza meccanica
- Elevato potere termoisolante
- Elevata resistenza agli agenti atmosferici
- Permeabilità alla CO<sub>2</sub> ed al vapore acqueo
- Difficilmente infiammabile (classe B1 secondo norma DIN 4102)
- Idoneo per edifici passivi e a basso consumo energetico

### Finitura:

- Intonaci con legante organico o a base di resina silossanica
- Colorazione secondo Color System
- Possibili valori di luminosità < 20% (su richiesta)

### Lavorazione:

- Componenti di sistema completamente privi di cemento e pronti all'uso
- Lavorazione ottimizzata grazie all'applicazione della tecnologia dei silos Silo Technik nonché ai supporti per la logistica di cantiere
- Numerose soluzioni fornite dai dettagli di realizzazione
- Novità: tecnologia a base di schiuma poliuretanic monocomponente

### Omologazione:

- Valgono le rispettive omologazioni europee e/o internazionali